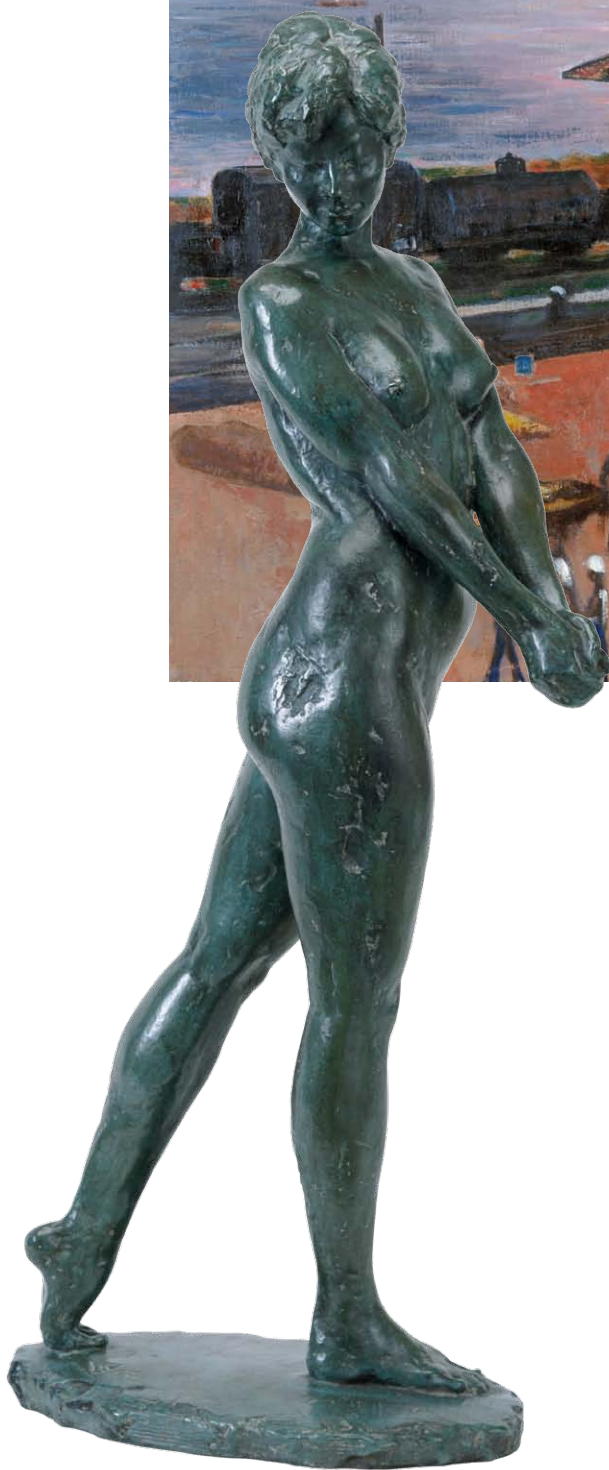




斎藤長三 酒田港口 1951年制 40号 油絵・キャンバス



高橋 剛 裸婦立像 1966年制 ブロンズ 89×23×35

洋画 斎藤長三 二人展  
彫刻 高橋 剛

酒田市美術館収蔵品

会期 平成29年 8月25日(金)–9月26日(火)

会場 真下慶治記念館 常設展示室



最上川美術館  
真下慶治記念館

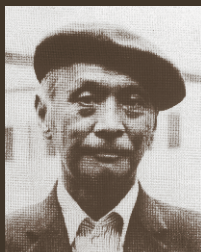
洋画 齋藤長三  
彫刻 高橋 剛 二人展

酒田市美術館収蔵品

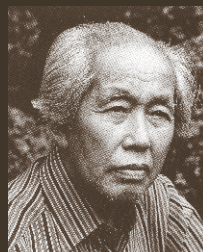
会期 平成29年 8月25日(金)–9月26日(火)

会場 真下慶治記念館 常設展示室

平成29年度、最上川美術館・真下慶治記念館の企画と致しまして酒田市美術館収蔵品の中から、齋藤長三油絵・高橋剛彫刻を展示致します。真下慶治と同世代に活躍した作家です。両作家の多くの作品の中から一部の展示となりました。初秋の季節ご高覧の程お待ち申し上げます。



洋画家  
齋藤長三



彫刻家  
高橋 剛

(千葉浩志・撮影)

経歴

- 1910 明43 山形県酒田市漆曽根に生まれる
- 1923 大12 県立酒田中学校(旧制)に入学 上級生に小野幸吉がいた
- 1929 昭4 東京高等工芸学校(旧制)に入学
- 1931 6 第1回独立展「風景」20号「自画像」15号
- 1935 10 第5回独立展「馬車の到着」100号「五反田駅」100号「わが旅への誘い」80号出品 D賞受賞
- 1936 11 独立美術協会に会友制度となり会友となる
- 1938 13 創紀美術協会を結成し、同人となる
- 1940 15 「市井風物C・川」130号出品 岡田賞を受賞 紀元2600年奉祝典「働く少年たち」60号出品
- 1941 16 独立美術協会会員となる
- 1945 20 山形連隊に入る 終戦、8月末除隊。
- 1952 27 第1回日本国際美術展「酒田風景」25号
- 1956 31 武蔵野美術大学教授、日本大学芸術学部講師となる
- 1962 37 一齋藤長三デッサン集一を酒田みちのく豆本の会から刊行する
- 1964 39 齋藤長三油絵展覧会(本間美術館)
- 1974 49 齋藤長三画業展(山形美術博物館)
- 1981 56 武蔵野美術大学別科実技専修科主任教授 齋藤長三教授作品展(武蔵野美術大学美術資料図書館)
- 1982 57 武蔵野美術大学退職 名誉教授
- 1984 59 齋藤長三展(本間美術館)
- 1992 平4 第60回独立展に「丘陵」を出品する
- 1993 5 ねりまの美術93' 齋藤長三・深沢紅子展(練馬区立美術館)
- 1994 6 逝去

経歴

- 1921 大10 山形県酒田市生まれる 生家は代々続いて仏像の木彫を業とする
- 1939 昭14 山形県立酒田中学校(現酒田東高)卒業
- 1940 15 美校受験のデッサンの勉強をするため川端画学校に入学
- 1941 16 東京美術学校彫刻科に入学
- 1943 18 学徒出陣にて応召
- 1946 21 東京美術学校彫刻科卒業 関野聖雲、北村聖望に師事
- 1947 22 第3回日展「夏に立つ」初入選 以後連続出品
- 1956 31 第12回日展「踊り子」特選受賞 文部省買上げ
- 1957 32 第13回日展「バレエ・ダンサー」特選受賞
- 1958 33 第1回改組日展「振付」を出品、特選を受賞
- 1959 34 日展委嘱となる 齋藤茂吉文化賞受賞
- 1960 35 日展会員となる
- 1961 36 日展審査員となる。
- 1962 37 東京家政大学教授となる
- 1968 43 日展審査員となる
- 1969 44 紺綬褒章受章
- 1970 45 日展審査員となる
- 1972 47 日展評議員となる
- 1976 51 日展審査員となる
- 1980 55 日展「静かなるプリマ」文化庁買上げ
- 1981 56 日展審査員となる 日展に房総の女」内閣総理大臣賞を受賞
- 1985 60 金沢美術工芸大学非常勤講師となる
- 1986 61 日展出品作「稽古場の踊り子」が日本芸術院賞・恩賜賞を受賞
- 1987 62 日本彫刻会理事・委員長となる 日展理事となる 東京家政大学名誉教授
- 1991 平3 自らの彫刻作品の石膏原型178点を酒田に寄贈する 逝去 享年70歳 勲四等旭日小褒章に叙せらる



最上川美術館  
真下慶治記念館

〒995-0054 山形県村山市大字大淀1084-1 TEL.0237-52-3195 FAX.0237-55-2152  
E-mail mogamigawa@city.murayama.lg.jp HP www.massimo-k.org  
開館時間/午前9時~午後5時 休館日/水曜日(祝日の場合は翌日)